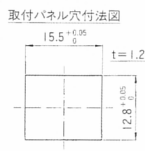
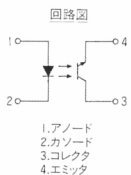
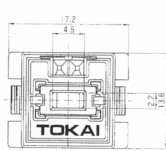
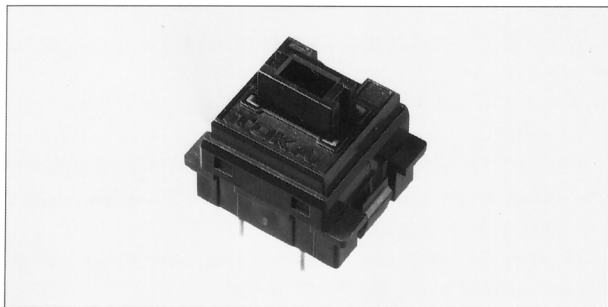


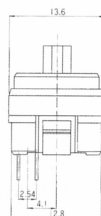
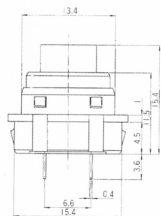
1億回の超高寿命

Photo Switch

SPT-0101 Switch



スイッチ挿入方向に対して、裏面をバリ面側とする



特 長

- 赤外発光／受光素子を用いた無接点構造が、半永久的なスイッチング寿命を実現。
- 各種ガスによる腐食、塵埃等に強く耐環境性に優れています。
- 接点可動部が無いため、摩耗による接点障害に無縁です。
- 各種釦、トーションバー等豊富な標準アクセサリを備えてあります。
(19mmピッチ仕様)

Viewd from various aspects, from the reliability or the span of life, "Photo Switch" shows a special quality compared with former joint type.

Therefore this new switch is well suited to all kind of Input-system demanded hundreds of times for operation.

仕 様：SPECIFICATION [電氣的、光学的仕様]

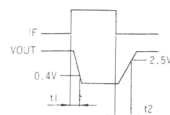
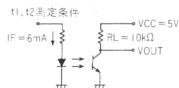
項 目		記 号	測定条件	MIN	MAX	単位
発光側	逆電流	Reverse Current	IR	VR=5V	—	10 μ A
	順電圧	Forward Voltage	VF	IF=10mA	1.00	1.30 V
受光側	暗電流	Collector to Emitter Current	ICEO	VCE=24V, IF=0	—	0.1 μ A
	飽和電圧	Collector to Emitter Saturation Voltage	VCE(sat)	IF=6mA, IC=0.6mA	—	0.4 V
伝達特性	変換効率	Current Transfer Ratio	IC/IF	VCE=0.4V, IF=6mA	10	— %
	応答時間(1)	Time(t1)	t1	VCC=5V, IF=6mA	—	80 μ s
	応答時間(2)	Time(t2)	t2	RL=10K Ω	—	200 μ s

【機械的仕様】

作動力	Operating Force	60 ± 25gf
移動量	Travel	3.5 ± 0.5mm

【推奨動作条件】

電源電圧	Power Supply Voltage	5V
順電流	Forward Current	25mA以下
動作温度	Operating Temperature	-10 ~ +60°C



● 照光タイプ(品番 SPT0102)の供給も可能です。